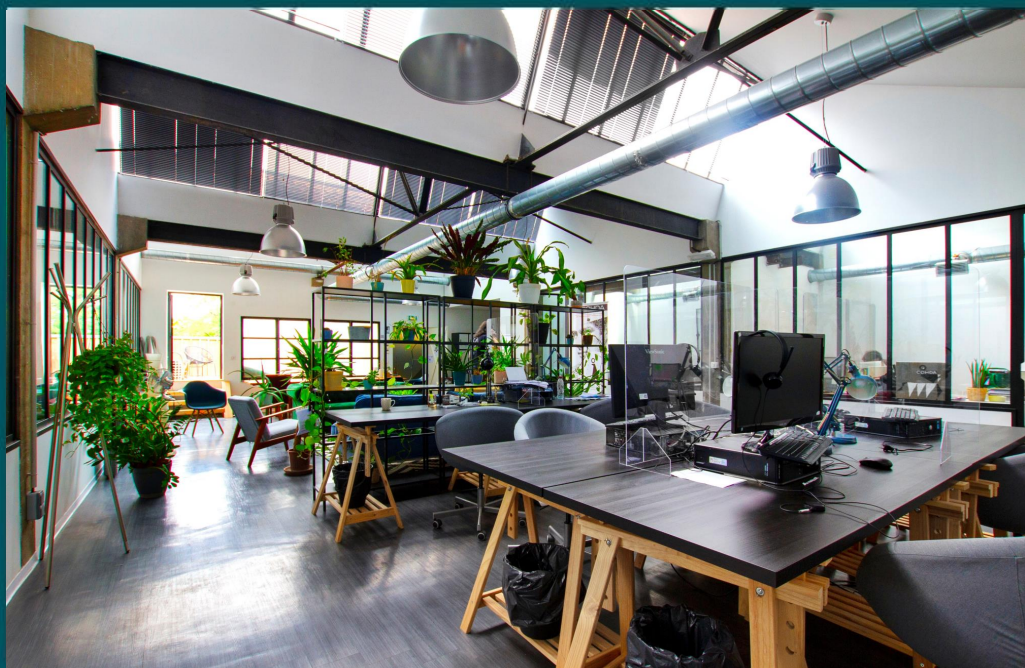


# FORMATION SANUWAH©

Tous droits réservés©



# 2021 - 2022



► **Edition 2021 - 2022 / INSCRIPTIONS OUVERTES**  
DU 08 JANVIER AU 25 JUIN 2022, CHAQUE SAMEDI 10H-12H ou 14H-16H

**ESPACE COHDA**  
75 Ter, Boulevard  
Pierre 1er  
33110 LE BOUSCAT

🚌 Bus n°13  
Arrêt Montaignes

*Parking voitures  
& vélos*

**PRIX FORMATION : 960€**



## NOVEMBRE

L	M	M	J	V	S	D
1	2	3	4	5	6	7
8	9	10	11	12	13	14
15	16	17	18	19	20	21
22	23	24	25	26	27	28
29	30					

## FEVRIER

L	M	M	J	V	S	D
	1	2	3	4	5	6
7	8	9	10	11	12	13
14	15	16	17	18	19	20
21	22	23	24	25	26	27
28						

## MAI

L	M	M	J	V	S	D
						1
2	3	4	5	6	7	8
9	10	11	12	13	14	15
16	17	18	19	20	21	22
23	24	25	26	27	28	29
30	31					

## AOUT

L	M	M	J	V	S	D
1	2	3	4	5	6	7
8	9	10	11	12	13	14
15	16	17	18	19	20	21
22	23	24	25	26	27	28
29	30	31				

## DECEMBRE

L	M	M	J	V	S	D
		1	2	3	4	5
6	7	8	9	10	11	12
13	14	15	16	17	18	19
20	21	22	23	24	25	26
27	28	29	30	31		

## MARS

L	M	M	J	V	S	D
	1	2	3	4	5	6
7	8	9	10	11	12	13
14	15	16	17	18	19	20
21	22	23	24	25	26	27
28	29	30	31			

## JUIN

L	M	M	J	V	S	D
			1	2	3	4
5	6	7	8	9	10	11
12	13	14	15	16	17	18
19	20	21	22	23	24	25
26	27	28	29	30		

## JANVIER

L	M	M	J	V	S	D
					1	2
3	4	5	6	7	8	9
10	11	12	13	14	15	16
17	18	19	20	21	22	23
24	25	26	27	28	29	30
31						

## AVRIL

L	M	M	J	V	S	D
				1	2	3
4	5	6	7	8	9	10
11	12	13	14	15	16	17
18	19	20	21	22	23	24
25	26	27	28	29	30	

## JUILLET

L	M	M	J	V	S	D
					1	2
3	4	5	6	7	8	9
10	11	12	13	14	15	16
17	18	19	20	21	22	23
24	25	26	27	28	29	30
31						

## FORMATION ART GRAPHIQUE

LICENCE SANUWAH© [sanuwartshop@gmail.com](mailto:sanuwartshop@gmail.com)  
[sanuwah.com](http://sanuwah.com)

# 08 JAN • 25 JUN





# LA FORMATION

## SIX MOIS D'INTEGRATION DE LA METHODE SANUWAH© POUR SAVOIR DESSINER

Proportions

Volume

Corps

Portrait

Ombre / lumière

Sketch rapide

Animaux

Couleurs

Texture

Observation

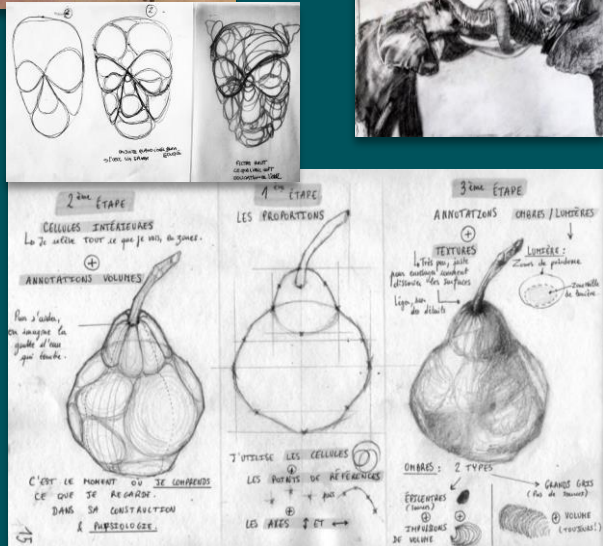
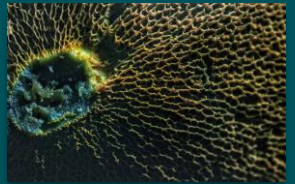
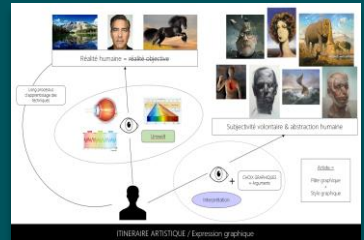
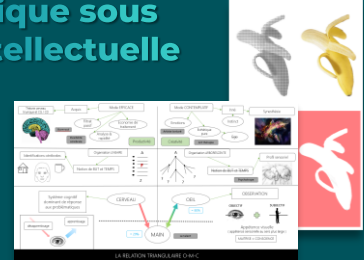
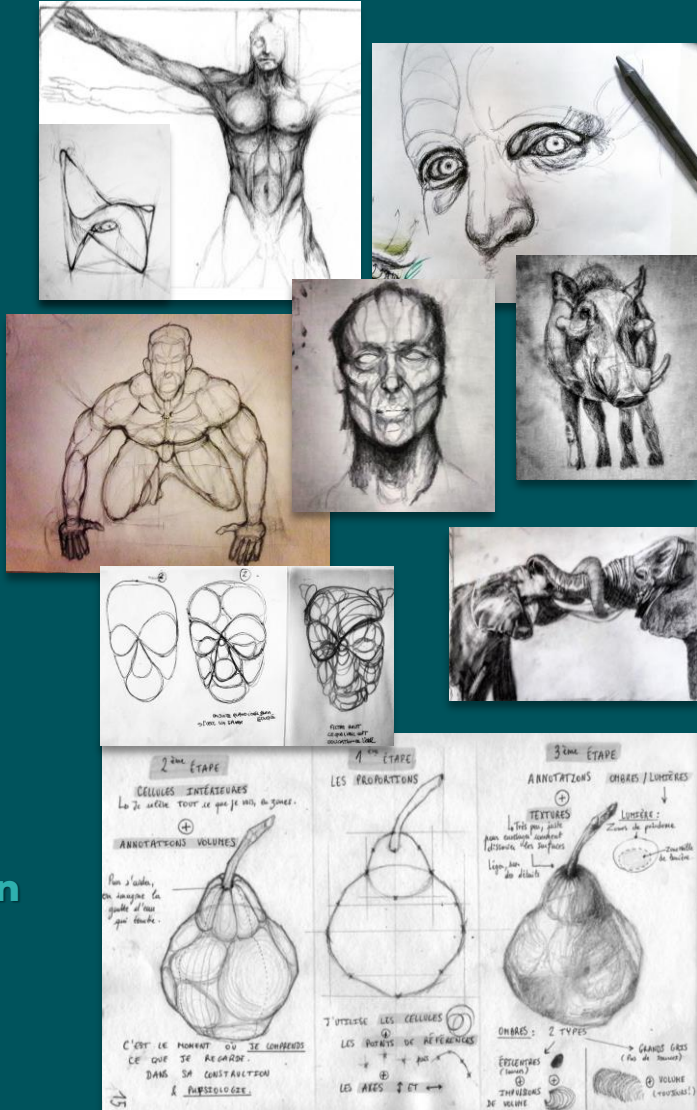
Perspective

**LE PROGRAMME / 2021-2022**

NP	THEMATIQUE DU COURS	DETAILS DES ACQUIS	EN BREF	MATERIEL
1	Introduction à la formation	Présentation de la méthode SanuwaH©	Présentation de la formation	Matériel de base
2	Proportions	Les proportions du corps humain	Les proportions du corps humain	Règles, compas
3	Volume	Le volume et la perspective	Le volume et la perspective	Objets divers
4	Corps	Le corps humain	Le corps humain	Modèles, livres
5	Portrait	Le portrait	Le portrait	Modèles, livres
6	Ombre / lumière	L'ombre et la lumière	L'ombre et la lumière	Objets divers
7	Sketch rapide	Le sketch rapide	Le sketch rapide	Objets divers
8	Animaux	Le dessin d'animal	Le dessin d'animal	Modèles, livres
9	Couleurs	Le dessin en couleur	Le dessin en couleur	Peintures, pinceaux
10	Texture	Le dessin de texture	Le dessin de texture	Objets divers
11	Observation	L'observation	L'observation	Objets divers
12	Perspective	La perspective	La perspective	Objets divers



Méthode unique sous protection intellectuelle



# LE PROGRAMME / 2021 - 2022



N°	INTITULE DU COURS	DETAILS DES ACQUIS	EN BREF	MATERIEL
SEANCE N°1	<ul style="list-style-type: none"><li>• INTRODUCTION</li><li>• SCHEMA RELATION TRIANGULAIRE O - M - C</li><li>• SCHEMA EXPRESSION GRAPHIQUE</li><li>• SCHEMA COURBE PROGRESSION</li><li>• TEST &amp; DIAGNOSTIQUE DE LA MAIN</li></ul>	<p>Le premier cours est une <b>grande entrée en matière sur les acteurs concernés</b> par l'activité artistique ( <i>psychomoteur - observation</i> ) qui expliquera les bases de l'Art Graphique. Les <b>pièges de départ</b> sont expliqués, <b>la courbe de progression</b> anticipée.</p> <p>Un premier essai graphique permet de poser un <b>diagnostique individuel</b> sur les prédispositions de chacun(e)s et les <b>premiers réflexes gestuels</b> sont montrés ( <i>Posture et Regard</i> )</p> <p>Un <b>premier test d'observation</b> est confié à chacun(e)s en fin de session, à remplir pour la semaine suivante ( <i>environ 10 min</i> )</p>	<ul style="list-style-type: none"><li>✓ introduction des acteurs</li><li>✓ pièges de départ</li><li>✓ diagnostique individuel</li><li>✓ posture &amp; regard</li><li>✓ test d'observation</li></ul>	<b>MATERIEL HABITUEL</b>
SEANCE N°2	<ul style="list-style-type: none"><li>• TEST DISTANCE REVIEW</li><li>• TEST DIAG OBSERVATION x 2</li><li>• TEST TRIANGLE + ANCRAGE</li><li>• SCHEMA DE LA METHODE</li></ul>	<p>Cette séance est <b>dédiée aux tests</b> afin d'évaluer précisément <b>le niveau de départ d'observation</b> de chacun(e)s : <i>appréciation des distances, mouvement rétinien prédictif, capacité de sélection visuelle, rapport à la symétrie / équilibre visuel... etc</i></p> <p>Les <b>bases de l'Observation</b> sont alors vues et corrigées</p> <p><b>La méthode</b> est expliquée dans un schéma définissant <b>les étapes de réalisation</b> d'une oeuvre graphique</p>	<ul style="list-style-type: none"><li>✓ niveau initial</li><li>✓ bases de l'Observation</li><li>✓ la Méthode</li><li>✓ les étapes de réalisation</li></ul>	<b>MATERIEL HABITUEL</b>
SEANCE N°3	<ul style="list-style-type: none"><li>• PROPORTIONS METHODE CELLULAIRE</li><li>• ANANAS I à V</li><li>• BANANE - PROBLEMATIQUE</li></ul>	<p><b>Place à la pratique !</b></p> <p>Les séances N°3, 4 et 5 sont dédiées à l'<b>apprentissage des proportions</b> ( <i>méthode cellulaire</i> ) grâce à 3 visuels simples ( <i>Ananas - Banane - Poire</i> )</p> <p>L'ANANAS explique <b>la méthode cellulaire</b> &amp; l'application concrète de la méthode globale La BANANE est le premier support d'essai aux proportions, <b>apprentissage de l'ancrage</b></p>	<ul style="list-style-type: none"><li>✓ proportions</li><li>✓ méthode cellulaire</li><li>✓ technique d'ancrage visuel</li></ul>	<b>MATERIEL HABITUEL</b>
SEANCE N°4	<ul style="list-style-type: none"><li>• BANANE - RESOLUTION</li><li>• MACRO &gt; MICRO CELLULES</li><li>• INSTALLATION LABORATOIRE</li></ul>	<p>La résolution de la BANANE apprend <b>la transition entre le croquis et le dessin pur</b> via <b>la technique de la "caresse"</b></p> <p>La <b>vision MACRO &gt; MICRO</b> est comprise &amp; la notion de <b>laboratoire graphique</b> apparaît</p>	<ul style="list-style-type: none"><li>✓ transition croquis &gt; dessin</li><li>✓ vision MACRO &gt; MICRO</li><li>✓ laboratoire graphique</li></ul>	<b>MATERIEL HABITUEL</b>



N°	INTITULE DU COURS	DETAILS DES ACQUIS	EN BREF	MATERIEL
SEANCE N°5	<p>COURS SPECIAL / 3H</p> <ul style="list-style-type: none"> <li>• POIRE - SYNTHESE METHODE</li> <li>• REGARD EXPLORATOIRE</li> <li>• PROPORTION T / SET UP</li> </ul>	<p>Cette séance marque <b>la fin du premier volet de la formation</b> sur les proportions avec l'approche de la POIRE qui synthétise toutes les notions vues ( <i>intensités, patterns, spectre o/lumière etc</i> )</p> <p>Le <b>regard exploratoire et organique</b> sur la matière est développé</p> <p>Un <b>cadre d'entraînement progressif des proportions</b> est proposé et les élèves peuvent ainsi s'entraîner s'ils le souhaitent durant les vacances</p>	<ul style="list-style-type: none"> <li>✓ synthèse proportions</li> <li>✓ regard exploratoire</li> <li>✓ cadre d'entraînement</li> </ul>	MATERIEL HABITUEL
SEANCE N°6	<p>COURS SPECIAL / 3H</p> <ul style="list-style-type: none"> <li>• SEANCE SPECIALE BOBY</li> <li>• DECOUVERTE FONDEMENTS</li> <li>• POINTS DE PRESSION</li> <li>• SENSORIEL</li> </ul>	<p>Le <b>second volet de la formation</b> commence par ce cours très spécial : <b>les mécanismes de l'Observation</b> sont démontrés avec une expérience graphique sur un portrait ( <i>visuel Boby</i> )</p> <p>Da Vinci et <b>la multiplicité</b> du regard humain, <b>les étapes de construction d'un visage</b>, la concentration sensorielle sur <b>les points de pression</b> de la matière observée ... autant de notions vitales à l'intégration de la Méthode</p>	<ul style="list-style-type: none"> <li>✓ mécanismes Observation</li> <li>✓ construction visage</li> <li>✓ points de pression</li> </ul>	MATERIEL HABITUEL
SEANCE N°7	<ul style="list-style-type: none"> <li>• P-Tng : 2ND NIVEAU</li> <li>• BOBY DESSIN PUR</li> <li>• OMBRE/LUMIERE</li> <li>• TEXTURES</li> </ul>	<p>Dans ce volet, les proportions deviennent désormais un entraînement d'arrière plan ( <i>environ 30-40min par séances</i> ) tandis que <b>l'approche du Dessin Pur</b> est abordée</p> <p>Les <b>niveaux de difficultés des proportions</b> sont différents d'une séance à l'autre, <b>les animaux</b> sont ici traités</p> <p><b>L'ombre et la lumière</b> sont enseignées, <b>le travail de la texture</b> prend également place</p>	<ul style="list-style-type: none"> <li>✓ approche Dessin Pur</li> <li>✓ les animaux</li> <li>✓ ombre et lumière</li> <li>✓ travail de la texture</li> </ul>	MATERIEL HABITUEL
SEANCE N°8	<ul style="list-style-type: none"> <li>• P-Tng : 1ER NIVEAU-COMPLEXE</li> <li>• BOBY DETAILS</li> <li>• COULEURS</li> </ul>	<p>Pour l'entraînement aux proportions, <b>les objets complexes</b> sont abordés</p> <p>La <b>transition entre Dessin Pur et le Détail</b> est pratiquée</p> <p>Le chapitre des couleurs apprend aux élèves à <b>créer et maîtriser les couleurs</b> à partir des trois pigments primaires + <b>théorie des couleurs</b></p>	<ul style="list-style-type: none"> <li>✓ les objets complexes</li> <li>✓ Dessin Pur &gt; Détail</li> <li>✓ Création des couleurs</li> <li>✓ Théorie des couleurs</li> </ul>	ACRYLIQUE
SEANCE N°9	<ul style="list-style-type: none"> <li>• P-Tng : VISAGE</li> <li>• ALEC PORTRAIT</li> </ul>	<p>Le niveau supplémentaire d'entraînement aux proportions est <b>le visage</b></p> <p><b>Le portrait est traité</b> ( <i>visuel Alec</i> ), reprenant la méthode des proportions déjà connue pour se diriger vers le Dessin Pur : c'est la première planche en <b>quasi autonomie</b> ( <i>autonomie ≠ être livré(e) à soi-même</i> )</p>	<ul style="list-style-type: none"> <li>✓ le visage</li> <li>✓ le Portrait</li> <li>✓ planche autonome</li> </ul>	MATERIEL HABITUEL
SEANCE N°10	<ul style="list-style-type: none"> <li>• CONSTRUCTION OEIL</li> <li>• REGARD Tng</li> <li>• ALEC PORTRAIT</li> </ul>	<p>Le <b>travail du Portrait</b> continue afin d'arriver au Dessin Pur</p> <p>Observation complexe : <b>la construction des yeux et du regard</b> est expliquée et une <b>planche d'entraînement Dessin Pur</b> est créée pour l'appliquer</p>	<ul style="list-style-type: none"> <li>✓ construction yeux</li> <li>✓ entraînement Dessin Pur</li> </ul>	MATERIEL HABITUEL

N°	INTITULE DU COURS	DETAILS DES ACQUIS	EN BREF	MATERIEL
SEANCE N°11	<p>COURS SPECIAL / 3H</p> <ul style="list-style-type: none"> <li>- P-tng : <b>3EME NIVEAU</b></li> <li>- <b>BOUCHE - NEZ CONSTRUCTION</b></li> <li>- <b>SKETCH RAPIDE</b> TECHNIQUE</li> </ul>	<p>Le nouveau niveau d'entraînement aux proportions est <b>le corps</b></p> <p>Observation complexe : <b>la construction du nez et de la bouche</b> sont expliqués et une <b>planche d'entraînement Proportions</b> est créée pour l'appliquer</p> <p>La <b>technique du sketch rapide</b> est développée avant les vacances afin d'être utilisée par celles / ceux qui souhaitent s'entraîner</p>	<ul style="list-style-type: none"> <li>✓ le corps</li> <li>✓ construction nez + bouche</li> <li>✓ technique sketch rapide</li> </ul>	MATERIEL HABITUEL
SEANCE N°12	<p>COURS SPECIAL / 3H</p> <ul style="list-style-type: none"> <li>- P-Tng : <b>4EME NIVEAU</b></li> <li>- <b>PROJET PERSONNEL</b></li> <li>- <b>PERPECTIVE / ESPACE</b></li> </ul>	<p>Le troisième volet de la formation est consacré à l'appropriation et la consolidation de la méthode avec <b>l'utilisation de différents médiums</b> ( argile, aquarelle, pierre noire.. )</p> <p>Il permet aux élèves d'apprendre à <b>allier la technique qu'ils possèdent avec leur créativité personnelle</b> : ils choisissent donc le visuel de leur choix ( <i>projet personnel</i> ) et augmentent graduellement leur autonomie</p> <p>Le dernier niveau des proportions est traité, il s'agit <b>des scènes</b> ( <i>paysage + corps + objets</i> )</p> <p>Le chapitre de <b>la perspective et de l'espace</b> est présenté</p>	<ul style="list-style-type: none"> <li>✓ les scènes</li> <li>✓ projet personnel</li> <li>✓ perspective &amp; espace</li> </ul>	MATERIEL HABITUEL
SEANCE N°13	<ul style="list-style-type: none"> <li>- <b>SKETCH RAPIDE</b></li> <li>- <b>PP PORTRAIT</b></li> <li>- <b>MEDIUM x 1</b></li> </ul>	<p>Un temps de <b>sketch rapide</b> pour consolider les proportions + <b>appréhension créativité</b> ( <i>sortie du cadre technique</i> )</p> <p>Projet personnel avec <b>un nouveau médium du choix de l'élève</b> : accompagnement individuel au cas par cas</p>	<ul style="list-style-type: none"> <li>✓ sortie cadre technique</li> <li>✓ projet personnel</li> <li>✓ nouveau médium</li> </ul>	SEANCE MEDIUM x 1
SEANCE N°14	<ul style="list-style-type: none"> <li>- P-Tng : <b>1ER NIVEAU-COMPLEXE</b></li> <li>- <b>EPREUVE DU CARRÉ</b></li> <li>- <b>TEXTURES</b> Tng</li> </ul>	<p>Les objets complexes sont de nouveau utilisés comme entraînement aux proportions en début de séance pour <b>chauffer la main</b></p> <p>" <b>L'épreuve du carré</b> " est un exercice très particulier, <b>le niveau s'élève vers un Dessin Pur de précision + Observation très fine</b></p> <p>L'entraînement aux textures intervient en parallèle pour travailler <b>l'étape finale du Détail</b></p>	<ul style="list-style-type: none"> <li>✓ niveau plus élevé</li> <li>✓ Observation plus fine</li> <li>✓ Etape finale du Détail</li> </ul>	MATERIEL HABITUEL
SEANCE N°15	<ul style="list-style-type: none"> <li>- <b>PP PORTRAIT</b></li> <li>- <b>SEANCE ARGILE</b></li> </ul>	<p>Cette séance est spéciale : à partir d'un projet personnel ( <i>visuel d'un portrait au choix</i> ), l'élève <b>utilisera de l'argile pour modeler le visage</b></p> <p>Cette approche du <b>toucher exploratoire</b> permet à l'élève d'<b>allier sa perception de l'espace à la matière</b> : inévitable dans le dessin 2D, <b>l'assimilation des contraintes 3D</b> lui permet de comprendre et ressentir l'importance des piliers fondamentaux ( <i>O/Lumière - Volume - Texture</i> )</p>	<ul style="list-style-type: none"> <li>✓ médium argile</li> <li>✓ 3D &gt; 2D</li> <li>✓ piliers fondamentaux</li> </ul>	ARGILE

SEANCE N°16	<ul style="list-style-type: none"> <li>PP <b>PORT / ANIMAUX</b></li> <li>SEANCE <b>PIERRE NOIRE</b></li> </ul>	<p>Dans la même visée, cette séance utilise cette fois <b>la pierre noire</b> pour travailler sur un projet personnel</p> <p>La pierre noire est un médium très particulier pour l'apprentissage des ombres et lumières : <b>les notions de limites ( zone intouchable )</b> sont ainsi ressenties ( <i>mémoire kinésique de l'erreur</i> )</p>	<ul style="list-style-type: none"> <li>✓ médium pierre noire</li> <li>✓ zone intouchable</li> <li>✓ mémoire kinésique erreur</li> </ul>	<b>PIERRE NOIRE</b>
SEANCE N°17	<ul style="list-style-type: none"> <li>PP <b>PORTAIT</b></li> <li>SEANCE <b>AQUARELLE</b></li> </ul>	<p>C'est au tour de <b>l'aquarelle</b> d'être essayé : ce médium aqueux permet ici, à l'inverse complet de la pierre noire, de comprendre <b>la notion d'étirement de la matière</b> et <b>d'amplitude du mouvement</b>.</p> <p><b>L'ajout d'une contrainte technique ( ici : apport précis d'eau )</b> permet de <b>fractionner le processus psychomoteur ( phénomène absent au crayon )</b></p>	<ul style="list-style-type: none"> <li>✓ médium aquarelle</li> <li>✓ étirement + amplitude</li> <li>✓ psychomoteur fractionné</li> </ul>	<b>AQUARELLE</b>
SEANCE N°18	<p><i>COURS SPECIAL / 3H</i></p> <ul style="list-style-type: none"> <li><b>CREATIVITE</b></li> <li><b>DESSIN PUR SELECT</b></li> <li>BILAN <b>DIFFICULTES INDIVIDUELLES</b></li> <li><b>MEDIUM x 2</b></li> </ul>	<p>Cette séance est dédiée à la <b>Créativité et la consolidation des acquis</b>. Tous les médiums découverts sont disponibles et 2 médiums supplémentaires peuvent être apportés par chaque élève : sur une planche libre, ils explorent de <b>nouveaux patterns ( motifs graphiques )</b></p> <p>Une <b>dernière session d'entraînement poussée</b> et calibrée s'organise : d'un côté du <b>Dessin Pur + Détail sur des textures sélectionnées</b>, de l'autre <b>un accompagnement individuel sur les difficultés connues</b> afin d'éclaircir les derniers questionnements</p>	<ul style="list-style-type: none"> <li>✓ créativité</li> <li>✓ recherche patterns</li> <li>✓ textures sélectionnées</li> <li>✓ difficultés individuelles</li> </ul>	<b>SEANCE MEDIUM x 2</b>
SEANCE N°19	<ul style="list-style-type: none"> <li><b>LABORATOIRE COMPLET</b></li> <li><b>SYNESTHESIE - A.T</b></li> <li>PP</li> <li>P-Tng : <b>AU CHOIX</b></li> </ul>	<p>Ce 4ème et dernier volet de la formation prolonge les acquis et ouvre de nouvelles portes aux élèves : <b>le laboratoire complet</b> prend enfin place avec l'installation des paramètres de créativité optimale ( <i>bulle interne, autonomie 100%</i> )</p> <p>Des <b>notions neuro-scientifiques plus complexes</b> sont abordées pour aller plus loin dans la <b>compréhension du processus créatif ( ex : synesthésie )</b></p> <p>Un regard sur l'Art est partagé en individuel afin <b>d'orienter l'élève sur son positionnement futur souhaité ( bilan personnel )</b></p>	<ul style="list-style-type: none"> <li>✓ laboratoire complet</li> <li>✓ notions plus poussées</li> <li>✓ entretien bilan personnel</li> </ul>	<b>MATERIEL HABITUEL</b>
SEANCE N°20	<b>SEANCE SPECIAL PARC</b>	<p><b>Séance de fin de cycle spéciale plein air</b> : la totalité de la séance est en extérieur et l'élève choisit son poste / son sujet d'étude ( <i>humains, végétaux, animaux, scènes</i> ) en utilisant le(s) médium(s) de son choix</p>	<ul style="list-style-type: none"> <li>✓ conditions réelles</li> </ul>	<b>MEDIUM LIBRE</b>
SEANCE N°21	<p><i>COURS SPECIAL / 3H</i></p> <ul style="list-style-type: none"> <li><b>BILAN FORMATION</b></li> <li><b>SESSION INDEPENDANTE</b></li> <li><b>CERTIFICAT DE SUIVI</b></li> </ul>	<p>C'est le dernier cours de cette formation ! <b>Bravo à vous !</b></p> <p>La séance est totalement indépendante en médium libre afin de <b>mobiliser tous les acquis validés : les derniers réajustages individuels sont effectués</b></p> <p>Le <b>bilan de la formation</b> est fait ainsi qu'<b>une synthèse des conseils généraux</b></p> <p>Un <b>certificat officiel de suivi</b> de cette formation vous ai remis</p>	<ul style="list-style-type: none"> <li>✓ séance en médium libre</li> <li>✓ derniers réajustages</li> <li>✓ bilan général + synthèse</li> <li>✓ certificat de suivi</li> </ul>	<b>MEDIUM LIBRE</b>

# VOS OUTILS



## UN CLASSEUR EN LIGNE

Il vous permet d'accéder à toutes les informations, le calendrier & l'agenda  
- Mise à jour quotidienne -



## UN ESPACE D'ENTRAÎNEMENT

Le site de la formation regroupe des onglets privés pour vous entraîner :  
bibliothèque graphique, conseils *etc*



## UNE FICHE INDIVIDUELLE

Une fiche privée accessible en ligne  
pour suivre votre progression



## UN GROUPE WHATSAPP

Un groupe réunissant tous les élèves  
pour prévenir d'un retard ou demander  
un switch entre le matin/après-midi

## DU MATÉRIEL FOURNI SUR PLACE

- Godet à pinceaux
- Taille-crayon
- Peinture à l'huile
- Peinture gouache
- Peinture acrylique
- Encre de chine
- Aquarelle
- Pupitre
- Fusain
- Gomme
- Craies sèches
- Pastels gras
- Sanguine
- Crayons de couleurs
- Marqueurs type Posca
- Feutres
- Laques
- Crayons graphites
- Palette à peinture
- Outils d'argile
- Pinceaux
- Papier aquarelle



- Chiffons
- Tabliers
- Pochoirs
- Papier sanguine
- Feuilles calques
- Critériums HB



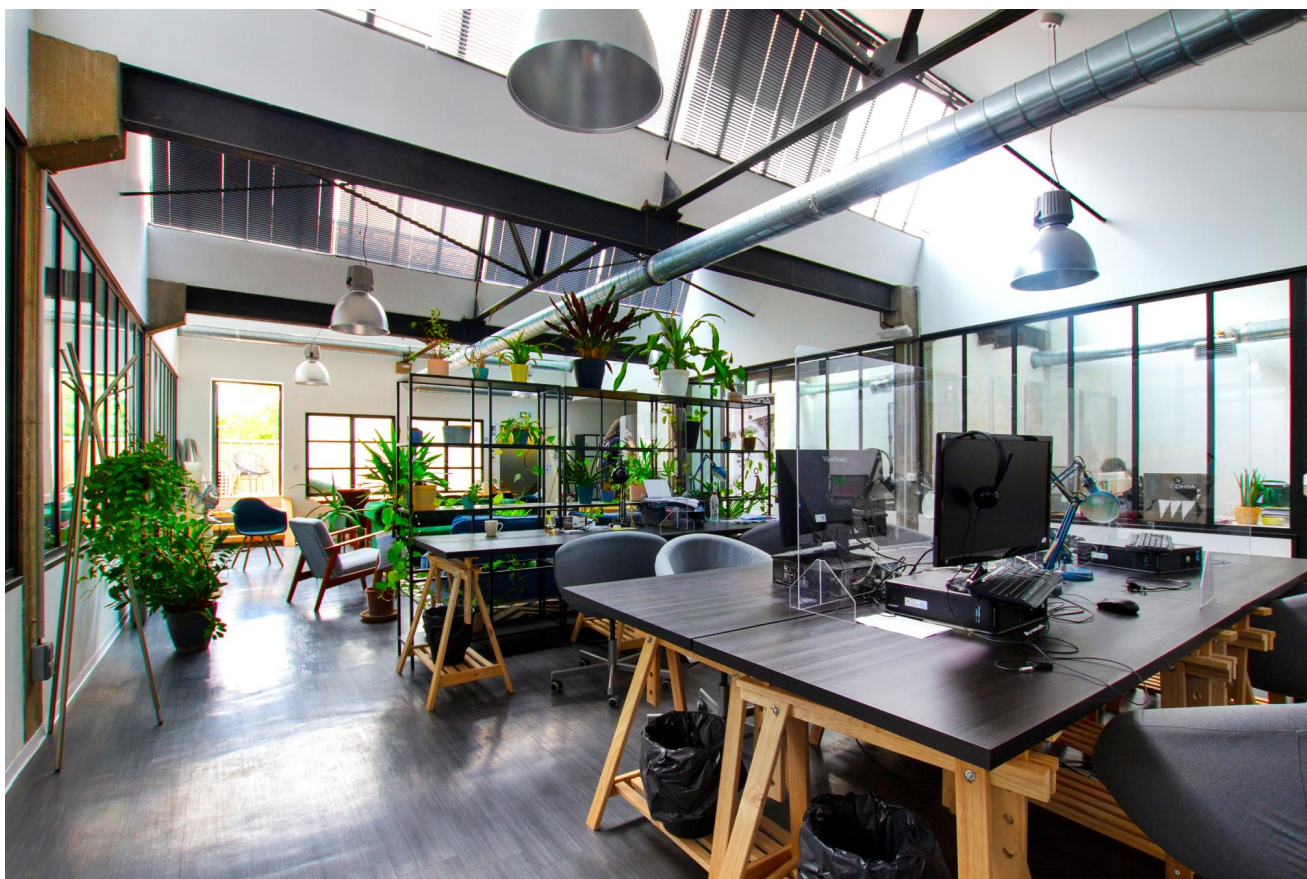
# VOTRE ESPACE



COHDA, 75 TER  
BOULEVARD PIERRE 1<sup>ER</sup>  
33110 LE BOUSCAT



BUS N°13, ARRÊT MONTAIGNES



**2 SALLES DE REUNION  
+ BUREAUX INDIVIDUELS**



**CUISINE, FRIGO,  
MICRO-ONDES & W.C**



**WI-FI, PRISE ÉLECTRIQUE**



**2 TERRASSES FUMEURS**



**9 PLACES DE PARKING  
& GARAGE À VÉLOS**

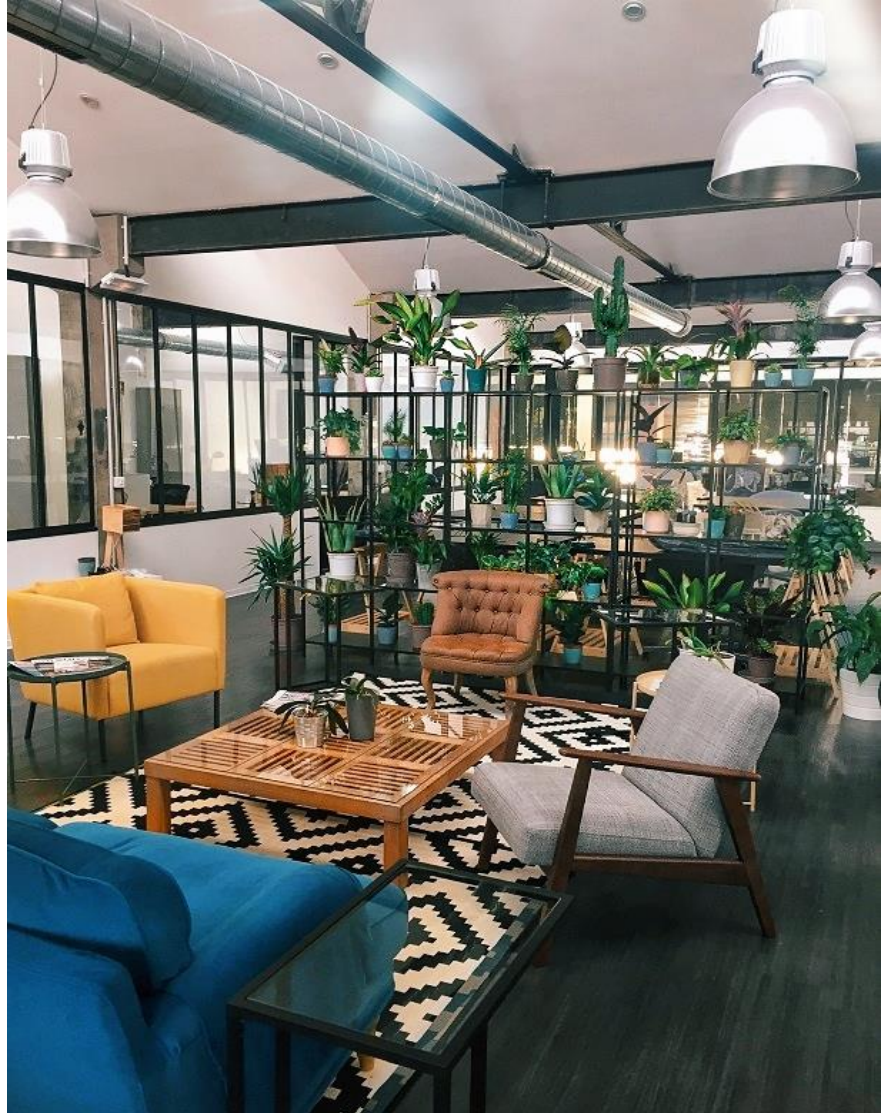


**1 DISTRIBUTEUR SNACKS  
+ MACHINE À CAFÉ, EAU**



# VOTRE ESPACE

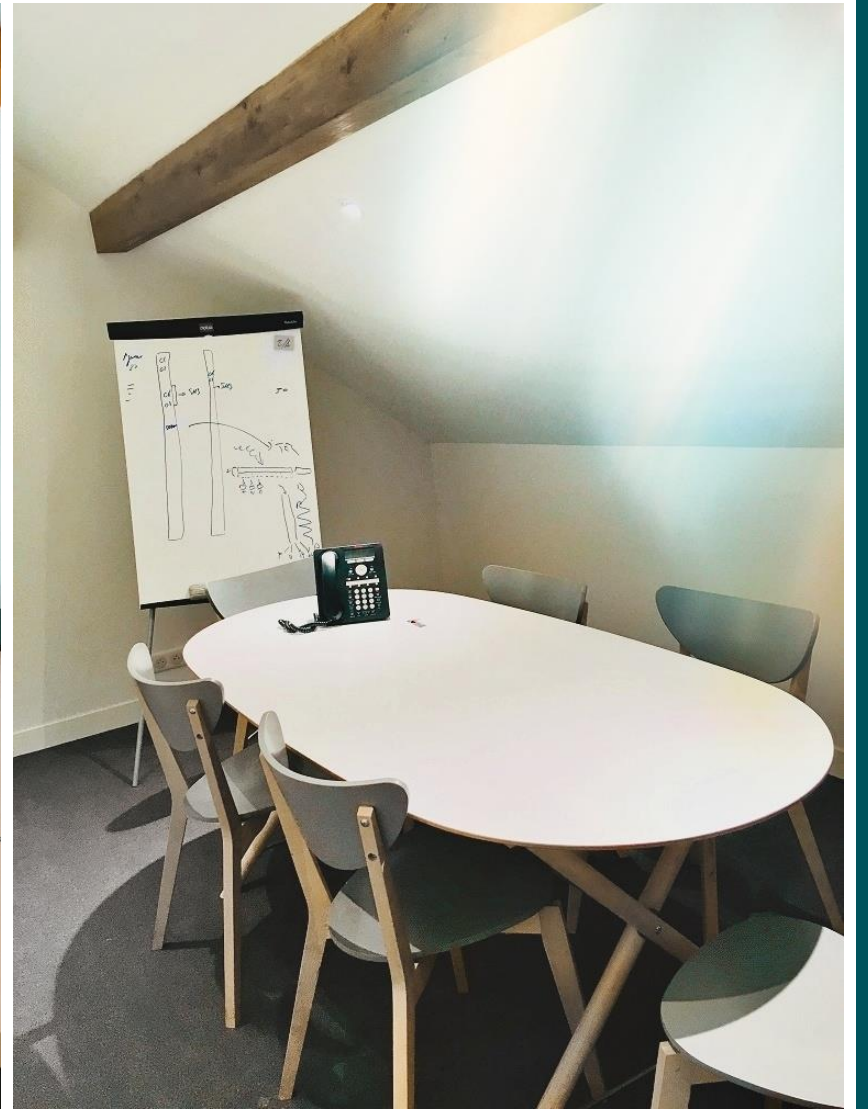
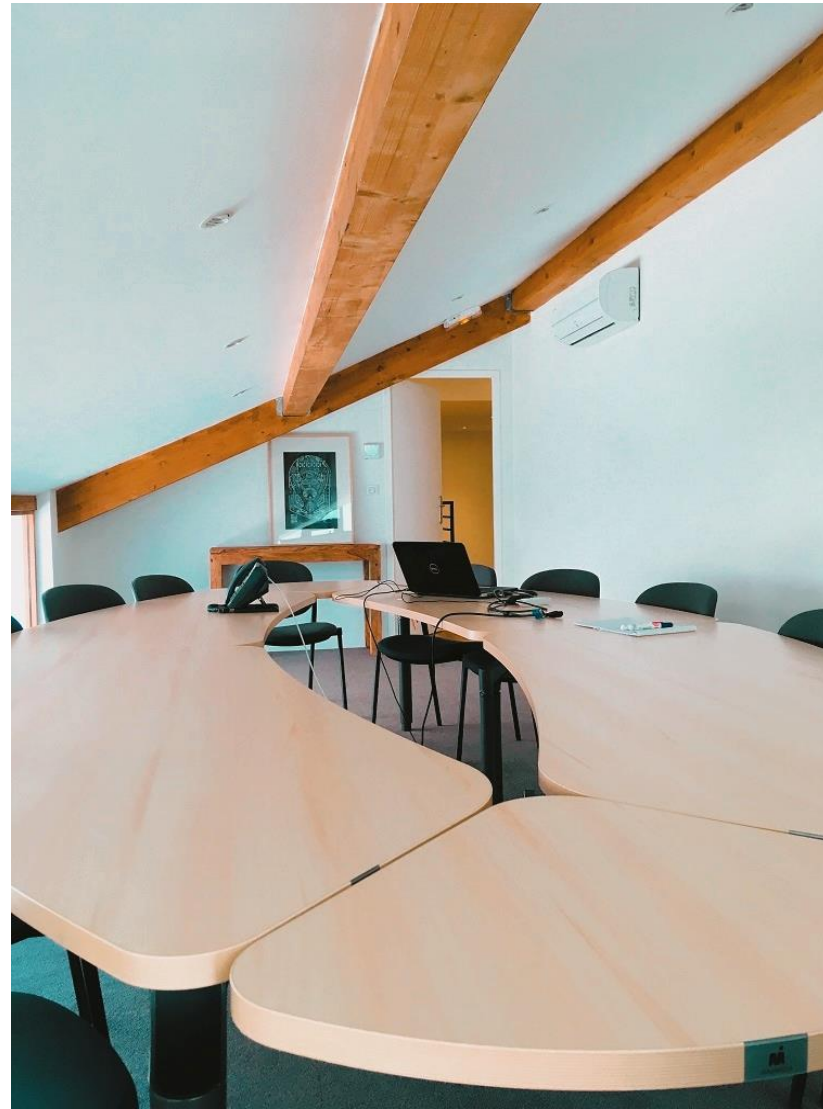
## SALON LUMIÈRE NATURELLE ESPACE BUREAUX INDIVIDUELS





# VOTRE ESPACE

TERRASSES EXTERIEURES 1<sup>ER</sup> & 2<sup>EME</sup> ETAGE  
SALLES DE REUNIONS 6 & 12 PERSONNES





# VOTRE ESPACE

CUISINE ÉQUIPÉE  
& RESTAURATION



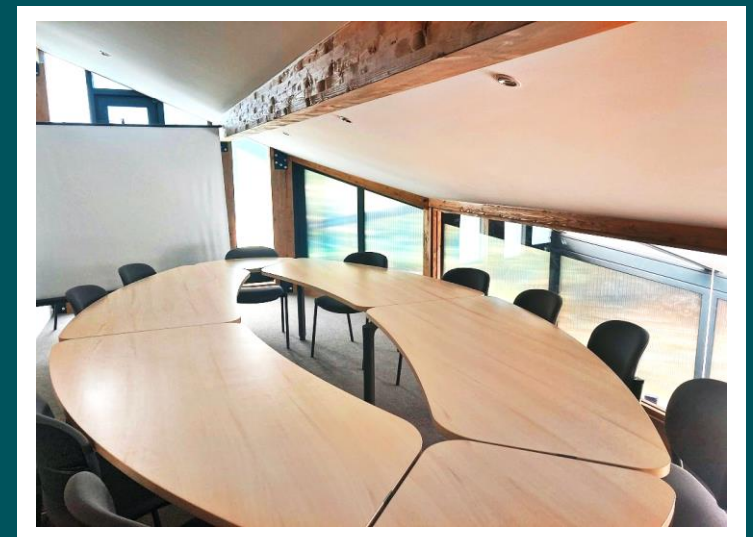
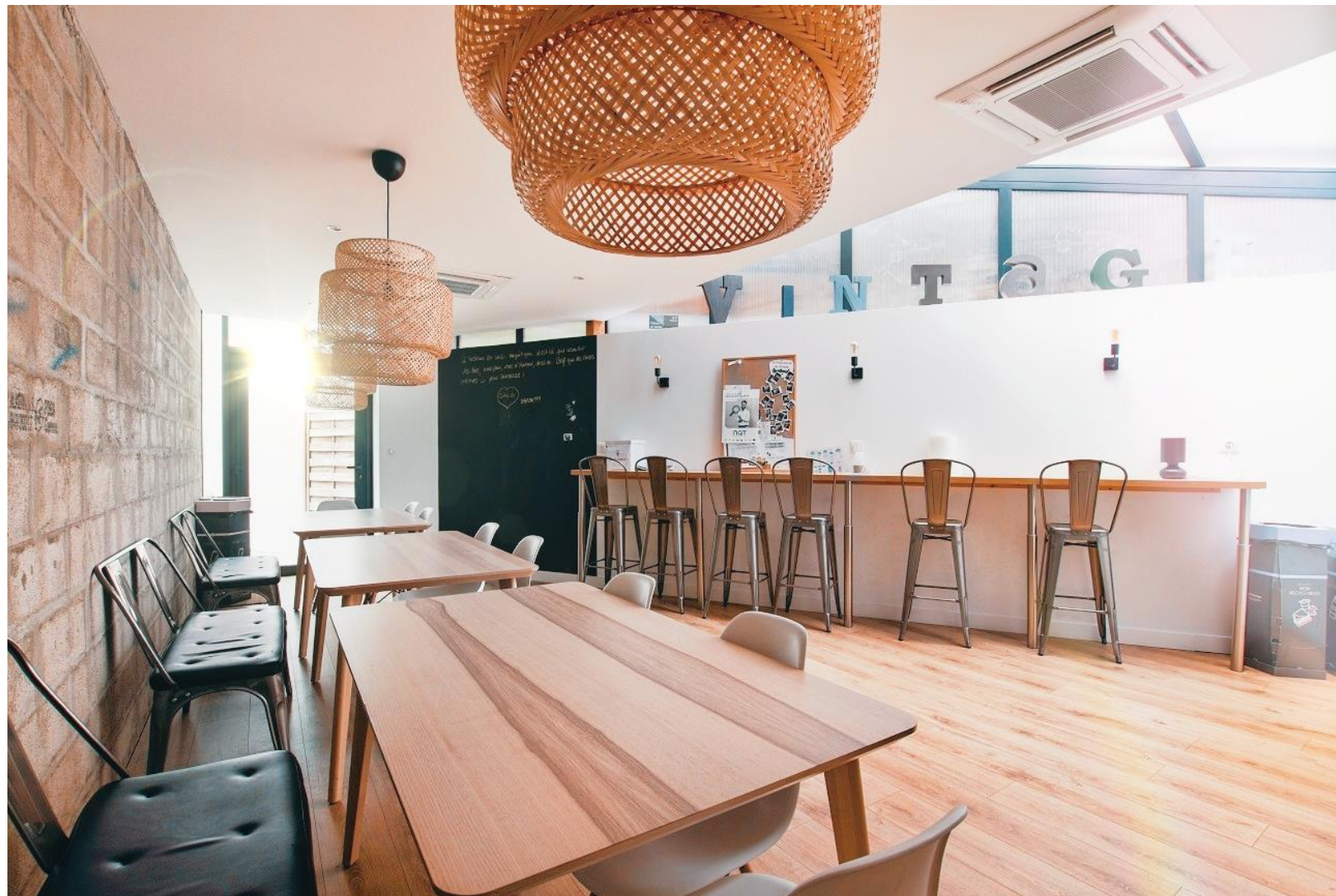
LOCAUX AÉRÉS  
& DÉSINFECTÉS



GEL  
HYDROALCOOLIQUE  
FOURNI SUR PLACE



CASIER INDIVIDUEL  
DISPONIBLE



# VOTRE PROFESSEUR



## ENSEIGNANTE INDEPENDANTE

J'enseigne le dessin et l'art graphique depuis 7 ans dans les ateliers parisiens & mon atelier personnel. J'ai également créé ma boutique en ligne de portraits à la demande, le « *Sanuw'Art Shop* »

## ARTISTE MULTI-DISCIPLINAIRE

J'étends ma créativité à différents domaines comme la sculpture, la photographie, le tatouage, le web-design ou la confection

## AUTEURE DE LA METHODE

Mon nom d'artiste est Sanuwah & je suis l'unique auteure de cette méthode protégée

## NEUROSCIENCES

Je suis passionnée par l'étude du Vivant et plus spécifiquement du cerveau humain, dont plusieurs concepts sont appliqués dans la pédagogie de cette méthode



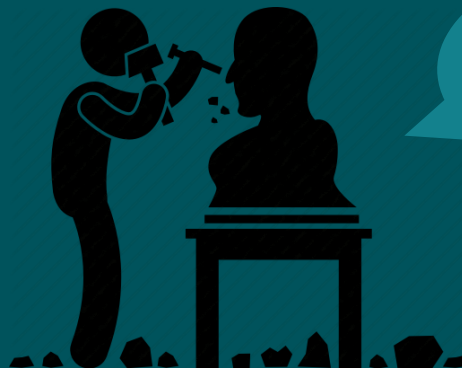
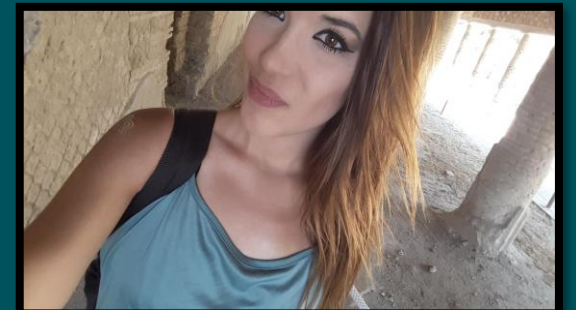
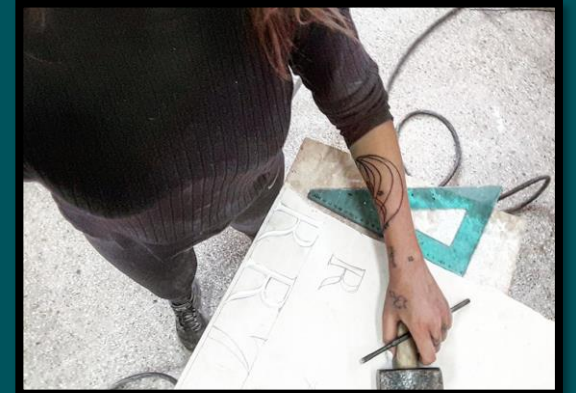
Sanu Wah  
@sanuwart



```
01 <HTML>  
02 <BODY>  
03 <HEADER>  
04 </HEADER>
```



Retrouvez toutes  
mes activités sur  
[sanuwah.com](http://sanuwah.com)





**POUR S'INSCRIRE À LA FORMATION DU 08 JANVIER AU 25 JUIN 2022**

il vous suffit d'[envoyer un email sur sanuwartshop@gmail.com](mailto:sanuwartshop@gmail.com)

Le paiement se fait par virement bancaire uniquement

Le contrat de prestation est signé entre vous & l'enseignant

Vous recevrez votre facture, à conserver, après validation de l'inscription



[WWW.SANUWAH.COM/FORMATION](http://WWW.SANUWAH.COM/FORMATION)  
[sanuwartshop@gmail.com](mailto:sanuwartshop@gmail.com)



# LICENCE SANUWAH®

## LA MÉTHODE SANUWAH® EST SOUS PROTECTION INTELLECTUELLE

L'entièreté du contenu est exclusivement réservé aux inscrits ayant suivis la formation SANUWAH et délivrée par l'artiste Sanuwah elle-même.

Toute reproduction, diffusion ou transformation du contenu enseigné, quelque soit sa forme ( visuels, schémas, photographies, procédés techniques ou méthodiques ) est formellement interdite.

Tout individu, institution ou organisme participant, de façon active ou passive, à la distribution de la méthode Sanuwah s'expose à des poursuites judiciaires.

L'artiste Sanuwah est l'unique auteure de la Méthode SANUWAH® et de toutes ses extensions matérielles comme immatérielles ( pédagogie, création des supports et des idées, exploitation etc ).

## ACCÈS AU SITE SANUWAH.COM

Tout accès, utilisation, recherche ou téléchargement sur le présent site [www.sanuwah.com](http://www.sanuwah.com), par l'utilisateur vaut acceptation des présentes conditions d'utilisation telles que définies ci-après :

Le site [www.sanuwah.com](http://www.sanuwah.com) est protégé par les droits de propriété intellectuelle et est la propriété exclusive de l'artiste auteure Sanuwah et son entreprise SANUWAH®. Ainsi, la structure générale, ainsi que son contenu comme les textes, photos, images et sons composant ce site sont la propriété de l'artiste auteure Sanuwah. Toute reproduction, totale ou partielle, et toute représentation du contenu substantiel de ce site, d'un ou de plusieurs de ses composants, par quelque procédé que ce soit, sans autorisation expresse de l'artiste auteure Sanuwah, est interdite, et constitue une contrefaçon sanctionnée par les articles L.335-2 et suivants du Code de la propriété intellectuelle.

Les informations, pictogrammes, photographies, images, textes et autres documents présents sur le site Internet sont protégés par des droits de propriété industrielle et/ou intellectuelle, soit que l'artiste auteure Sanuwah en soit le titulaire, soit qu'elle soit autorisée à les reproduire et les représenter. A ce titre, toute reproduction, représentation, adaptation, traduction et/ou modification, partielle ou intégrale ou transfert sur un autre site sont interdits.

La copie sur support papier à usage privé de ces différents objets de droits est autorisée conformément à l'article L122-5 du Code de la Propriété Intellectuelle. Toute autre utilisation est interdite. Leur reproduction partielle ou intégrale, sans l'accord préalable et écrit de l'auteur, est strictement interdite.

Les bases de données sont protégées par la loi du 1er juillet 1998 et le régime français et communautaire du droit d'auteur. Les usagers s'obligent à s'interdire, s'agissant des informations auxquelles ils accèdent, toute collecte, captation, modification ou utilisation. Toute extraction substantielle des bases de données du présent site est strictement interdite. Seule est autorisée une copie privée du contenu de la base réservée à l'usage exclusif du copiste et sur support papier.

## CONDITIONS D'ACCÈS ET D'UTILISATION

Le site [www.sanuwah.com](http://www.sanuwah.com), de langue française, est une boutique en ligne des produits et services distribués par l'artiste auteur Sanuwah sous la marque SANUWAH®. Les services et les informations présentés sur le site [www.sanuwah.com](http://www.sanuwah.com) sont destinés à être utilisés par les internautes dans les conditions ci après décrites. Ce site est soumis à la loi française et édité en langue française L'accès aux services est possible 24 heures sur 24, 7 jours sur 7, sauf cas de force majeure, fait(s) de tiers et/ou travaux de maintenance et interventions nécessaires au bon fonctionnement des services. L'accès à [www.sanuwah.com](http://www.sanuwah.com) est gratuit, excepté l'accès à l'espace d'entraînement uniquement réservé aux personnes ayant souscrite à la FORMATION GRAPHIQUE SANUWAH®.

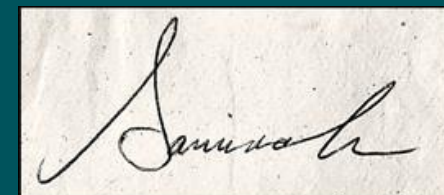
## DÉLIVRANCE DU CERTIFICAT DE SUIVI DE LA FORMATION GRAPHIQUE SANUWAH®

Seules les personnes inscrites à la formation ci-dessus peuvent être titulaires d'un Certificat de Suivi délivré sous la marque SANUWAH® avec les garanties suivantes :

- *Un duplicata du dit certificat pourra être demandé à tout moment, sans échéance de validité. En cas de perte, l'artiste Sanuwah s'engage à envoyer un nouveau certificat.*
- *Les modifications futures des libellés officiels de la marque SANUWAH® seront toujours prises en compte pour redistribuer, le cas échéant, un nouveau certificat de suivi mis à jour aux anciens et actuels inscrits*



**SANUWAH.COM**  
Tous droits réservés®



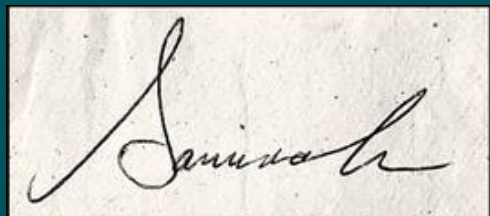


08 JAN  
25 JUN  
2022

FORMATION GRAPHIQUE  
COHDA, 75 TER  
BOULEVARD PIERRE 1<sup>ER</sup>  
33110 LE BOUSCAT

[SANUWAH.COM](http://SANUWAH.COM)

Tous droits réservés©





SANUWAH.COM

Tous droits réservés©